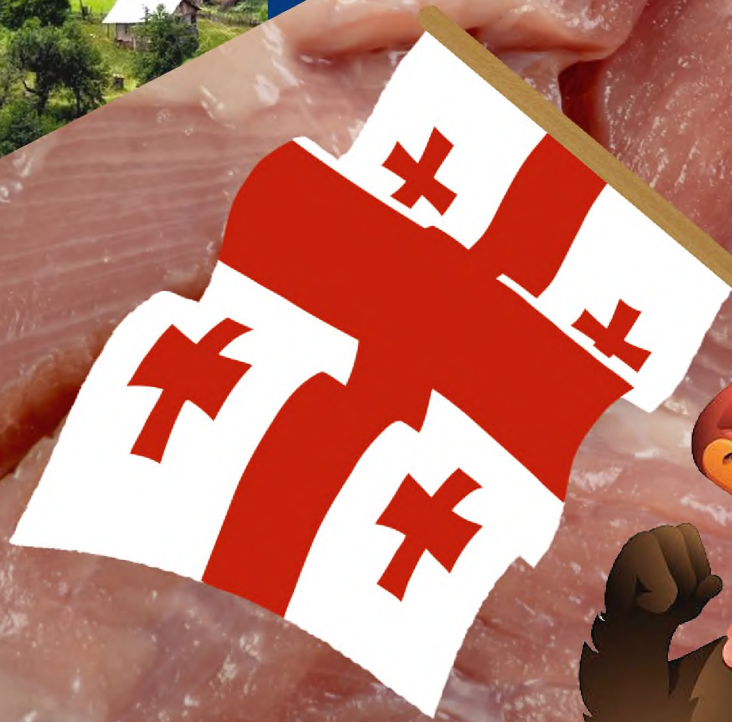


კატალოგი



აჭარული
ინდურის

ინდურის
ხორცის
პროდუქცია



გამოშობული-გასუფთავებული ტუშა
კოდი: 2201



| ნეტო წონა, კგ | შეფუთვა |
|---------------|---------------|
| 8 | ვაკუუმი/ბლოკი |
| 15 | ვაკუუმი/ბლოკი |

გამოშობული-გასუფთავებული ტუშის ნახევარი
კოდი: 2202

| ნეტო წონა, კგ | შეფუთვა |
|---------------|---------------|
| 8 | ვაკუუმი/ბლოკი |
| 15 | ვაკუუმი/ბლოკი |



გამოშობული-გასუფთავებული ტუშის მართხაი
კოდი: 2203



| ნეტო წონა, კგ | შეფუთვა |
|---------------|---------------|
| 8 | ვაკუუმი/ბლოკი |
| 15 | ვაკუუმი/ბლოკი |

ფილა
კოდი: 2204

| ნეტო წონა, კგ | შეფუთვა |
|---------------|---------|
| 0.75 | ვაკუუმი |
| 2 | ვაკუუმი |
| 5 | ვაკუუმი |
| 15 | ბლოკი |



ბარკალი

კოდი: 2301

| ნეტო წონა, კგ | შეფუთვა |
|---------------|---------|
| 0.75 | ვაკუუმი |
| 2 | ვაკუუმი |
| 5 | ვაკუუმი |
| 15 | ბლოკი |



ბარკალის ხორცი

კოდი: 2302

| ნეტო წონა, კგ | შეფუთვა |
|---------------|---------|
| 0.75 | ვაკუუმი |
| 2 | ვაკუუმი |
| 5 | ვაკუუმი |
| 15 | ბლოკი |

ბარკალი ძვლის გარეშე

კოდი: 2303

| ნეტო წონა, კგ | შეფუთვა |
|---------------|---------|
| 0.75 | ვაკუუმი |
| 2 | ვაკუუმი |
| 5 | ვაკუუმი |
| 15 | ბლოკი |



ბარკალი

კოდი: 2304

| ნეტო წონა, კგ | შეფუთვა |
|---------------|---------|
| 0.75 | ვაკუუმი |
| 2 | ვაკუუმი |
| 5 | ვაკუუმი |
| 15 | ბლოკი |

ბარკალი ძვლის ბარეშე

კოდი: 2401



| ნეტო წონა, კგ | შეფუთვა |
|---------------|---------|
| 0.75 | ვაკუუმი |
| 2 | ვაკუუმი |
| 5 | ვაკუუმი |
| 15 | ბლოკი |



ბარკალის ხორცი

კოდი: 2402



| ნეტო წონა, კგ | შეფუთვა |
|---------------|---------|
| 0.75 | ვაკუუმი |
| 2 | ვაკუუმი |
| 5 | ვაკუუმი |
| 15 | ბლოკი |

ფეხები

კოდი: 2403



| ნეტო წონა, კგ | შეფუთვა |
|---------------|---------|
| 2.5 | ვაკუუმი |
| 5 | ვაკუუმი |
| 15 | ბლოკი |



ფრთა (მხარის ნაწილი)

კოდი: 2404



| ნეტო წონა, კგ | შეფუთვა |
|---------------|---------|
| 0.75 | ვაკუუმი |
| 2 | ვაკუუმი |
| 5 | ვაკუუმი |
| 15 | ბლოკი |

ფრთა (იდაყვი)
კოდი: 2501

| ნეტო წონა, კგ | შეფუთვა |
|---------------|---------|
| 0.75 | ვაკუუმი |
| 2 | ვაკუუმი |
| 5 | ვაკუუმი |
| 15 | ბლოკი |



ფრთა 2-ფალანგით
კოდი: 2502



| ნეტო წონა, კგ | შეფუთვა |
|---------------|---------|
| 0.75 | ვაკუუმი |
| 2 | ვაკუუმი |
| 5 | ვაკუუმი |
| 15 | ბლოკი |

ფრთის ხორცი
კოდი: 2503

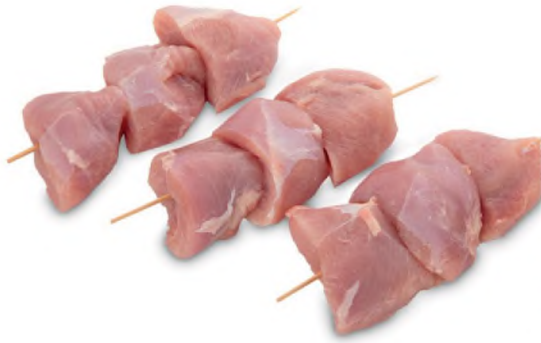
| ნეტო წონა, კგ | შეფუთვა |
|---------------|---------|
| 0.75 | ვაკუუმი |
| 2 | ვაკუუმი |
| 5 | ვაკუუმი |
| 15 | ბლოკი |



ფრთა
კოდი: 2504



| ნეტო წონა, კგ | შეფუთვა |
|---------------|---------|
| 0.75 | ვაკუუმი |
| 2 | ვაკუუმი |
| 5 | ვაკუუმი |
| 15 | ბლოკი |



ხორცი (სამწვადე)

კოდი: 2601

| ნეტო წონა, კგ | შეფუთვა |
|---------------|---------|
| 0.75 | ვაკუუმი |
| 2 | ვაკუუმი |
| 5 | ვაკუუმი |
| 15 | ბლოკი |

ხორცი (ბულიაშისათვის)

კოდი: 2602

| ნეტო წონა, კგ | შეფუთვა |
|---------------|---------|
| 0.75 | ვაკუუმი |
| 2 | ვაკუუმი |
| 5 | ვაკუუმი |
| 15 | ბლოკი |



ღვინი

კოდი: 2603

| ნეტო წონა, კგ | შეფუთვა |
|---------------|---------|
| 0.75 | ვაკუუმი |
| 2 | ვაკუუმი |
| 5 | ვაკუუმი |
| 15 | ბლოკი |

ბული

კოდი: 2604

| ნეტო წონა, კგ | შეფუთვა |
|---------------|---------|
| 0.75 | ვაკუუმი |
| 2 | ვაკუუმი |
| 5 | ვაკუუმი |
| 15 | ბლოკი |





კუჭი
კოდი: 2701

| ნეტო წონა, კგ | შეფუთვა |
|---------------|---------|
| 0.75 | ვაკუუმი |
| 2 | ვაკუუმი |
| 5 | ვაკუუმი |
| 15 | ბლოკი |

კისერი
კოდი: 2702

| ნეტო წონა, კგ | შეფუთვა |
|---------------|---------------|
| 8 | ვაკუუმი/ბლოკი |
| 15 | ვაკუუმი/ბლოკი |



რულეტი ფილა აბის ჩირით
კოდი: 2703

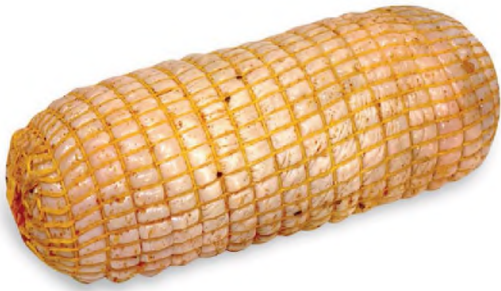


| ნეტო წონა, კგ | შეფუთვა |
|---------------|---------|
| 0,7-0,9 | ვარცლი |

რულეტი ფილა ყვალით
კოდი: 2704

| ნეტო წონა, კგ | შეფუთვა |
|---------------|---------|
| 0,7-0,9 | ვარცლი |





რულეტი ფილე სოკოთი

კოდი: 2801



| ნეტო წონა, კგ | შეფუთვა |
|---------------|---------|
| 0,7-0,9 | ვარგლი |

რულეტი ბარკალი შავი ქლიავით

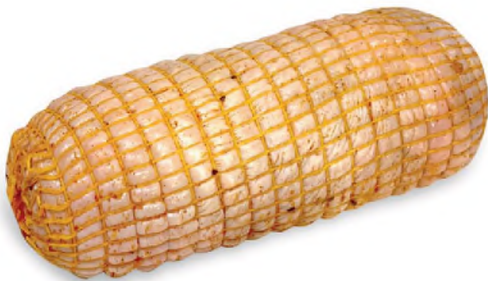
კოდი: 2802

| ნეტო წონა, კგ | შეფუთვა |
|---------------|---------|
| 0,7-0,9 | ვარგლი |



რულეტი ბარკალი ყველით

კოდი: 2803



| ნეტო წონა, კგ | შეფუთვა |
|---------------|---------|
| 0,7-0,9 | ვარგლი |

რულეტი ბარკალი სოკოთი

კოდი: 2804

| ნეტო წონა, კგ | შეფუთვა |
|---------------|---------|
| 0,7-0,9 | ვარგლი |





"ბალოთინი" ხორცისაგან

კოდი: 2901



| ნეტო წონა, კგ | შეფუთვა |
|---------------|---------|
| 0,7-0,85 | ვარცლი |

გამბურბერი

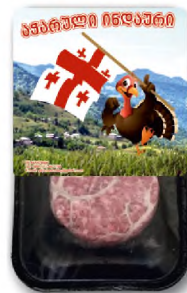
კოდი: 2902

| ნეტო წონა, კგ | შეფუთვა |
|---------------|---------|
| 0,2 | ვარცლი |



ხორცის "კრეპინეთი" მიუნხენურად

კოდი: 2903



| ნეტო წონა, კგ | შეფუთვა |
|---------------|---------|
| 0,7-0,85 | ვარცლი |

ესკალოპი ფილესაგან

კოდი: 2904

| ნეტო წონა, კგ | შეფუთვა |
|---------------|---------|
| 0,3-0,35 | ვარცლი |





სტეიკი ბარკალისგან

კოდი: 21001



| ნეტო წონა, კგ | შეფუთვა |
|---------------|---------|
| 0,4-0,6 | ვარცლი |

სტეიკი ბარკალისგან

კოდი: 21002

| ნეტო წონა, კგ | შეფუთვა |
|---------------|---------|
| 0,7-0,85 | ვარცლი |



ძეხვი საოჯახო

კოდი: 21003



| ნეტო წონა, კგ | შეფუთვა |
|---------------|---------|
| 0,7-0,85 | ვარცლი |

ძეხვი ბრილისთვის

კოდი: 21004

| ნეტო წონა, კგ | შეფუთვა |
|---------------|---------|
| 0,7-0,85 | ვარცლი |





ძეხვი ფილესაგან ბრილისთვის
კოდი: 21101



| | |
|---------------|---------|
| ნეტო წონა, კგ | შეფუთვა |
| 0,7-0,85 | ვარცლი |

რულეტი ფარშირებული აძმის ჩირით
კოდი: 21102

| | |
|---------------|---------|
| ნეტო წონა, კგ | შეფუთვა |
| 0,7-0,85 | ვარცლი |



რულეტი ფარშირებული შავი ქლიავით
კოდი: 21103



| | |
|---------------|---------|
| ნეტო წონა, კგ | შეფუთვა |
| 0,7-0,85 | ვარცლი |

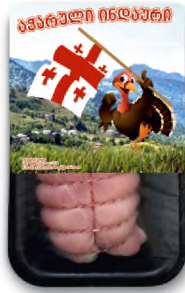
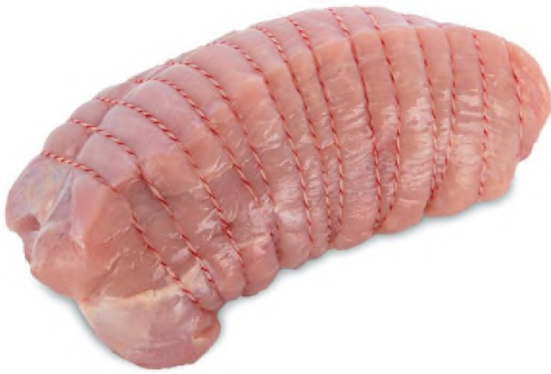
რულეტი ბარკალისგან
კოდი: 21104

| | |
|---------------|---------|
| ნეტო წონა, კგ | შეფუთვა |
| 0,9-1 | ვარცლი |



რულეტი ფილესაგან

კოდი: 21201



| ნეტო წონა, კგ | შეფუთვა |
|---------------|---------|
| 0,7-0,85 | ვარცლი |

ფარში

კოდი: 21202

| ნეტო წონა, კგ | შეფუთვა |
|---------------|---------|
| 0,7-0,85 | ვარცლი |



სორსის ბურთულა

კოდი: 21203



| ნეტო წონა, კგ | შეფუთვა |
|---------------|---------|
| 0,7-0,85 | ვარცლი |

მწვადი თაფლის სოუსში

კოდი: 21204

| ნეტო წონა, კგ | შეფუთვა |
|---------------|---------|
| 0,8-1 | ვარცლი |





მწვადი "მექსიკურად"

კოდი: 21301



| ნეტო წონა, კგ | შეფუთვა |
|---------------|---------|
| 1,0-1,2 | ვარცლი |



**აჭარული
ინდუსტრი**

Georgia, Batumi

I/N: 445578946

Tel: +995 557- 40 - 77 - 38

E-mail: adjarianturkey@gmail.com